

VOCABULARIO

ESENCIALES

TAEKWONDO	Patada-puño-arte	MI AN JAM NI DA	Lo siento
KORYO	Corea	DO BOK	Traje de taekwondo
KUK KI	Bandera	KWAN-CHANG-NIM	Decano de Maestros
KUKIWON	Cuartel general	GURIONG E MATCHOSO	Movimientos con números
CHE-YU-KWAN	Gimnasio	DOJANG	Sala de entrenamiento
GAM SA JAM NI DA	Gracias	ANYONG JA SEYO	Hola
CHU KA JAM NI DA	Enhorabuena	ANYONG JI GUE SIP SI YO	Adios
GURIONG OBSI	Movimientos sin números	KUK KI E DE JAYO KIONÑE	Saludo a la bandera
TI	Cinturón	SA BOM NIM QUE KIONÑE	Saludo al maestro
SA BOM NIM	Maestro	NO	No
CHOKIO	Monitor	NE	Sí

ÓRDENES

KIONGYE	saludo
CHARIOT	atención, firmes
CHUMBI	preparados
SI CHAK	comenzar
GUMAN	final
KIAP	grito
SHIO	descanso
KIAP	Grito
ANYO	Sentarse

COMBATE

HONG	rojo
CHONG	azul
KYORUGUI CHUMBI	preparados
SI CHAK	comenzar
KALYO	separarse
KYESOK	continuar
GUMAN	final

DIRECCIONES

AP	al frente
TUIT	atrás
YOP	lateral
UEN	izquierda
ORUN	derecha
BARO	lado contrario
BANDE	mismo lado
AN	hacia interior
BAKAT	hacia exterior
NERYO	descendente
OLLYO	ascendente
DOLLYO	circular
NULO	hacia abajo
BANDAL	Media luna
DUBON	Doble
SEBON	Triple

NUMEROS

1.	HANA	1°.	IL
2.	DUL	2°.	I
3.	SET	3°.	SAM
4.	NET	4°.	SA
5.	DASOT	5°.	OH
6.	YOSOT	6°.	YUK
7.	ILGOB	7°.	CHIL
8.	YODOL	8°.	PAL
9.	AHOB	9°.	KU
10.	YOL	10°.	SIP
11.	IL HANA		
12.	IL DUL		
20.	SUMUL	70	IL HUN
30	SOLHUN	80	YO DUN
40	MA HUN	90	A HUN
50	SHI HUN	100	BEK
1.000	CHON		
10.000	MAN		

PARTES DEL CUERPO

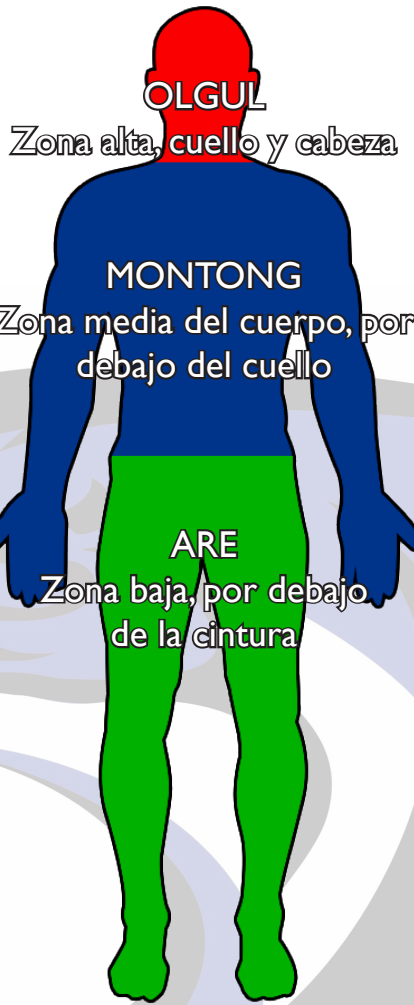
PAL brazo
 PALKUP codo
 PALTUK antebrazo
 PALMOK muñeca

SON mano
 BATANG SON palma de la mano
 SONNAL canto exterior mano
 SONNAL DUNG canto interior mano
 SONKUT punta dedos
 SON MOK muñeca
 SON KARAK dedos de la mano

CHUMOK puño
 DUNG CHUMOK parte superior nudillos
 ME CHUMOK canto puño
 BAM CHUMOK puño como castaña
 dedo corazón adelantado

DARI pierna
 MURUP rodilla
 BAL pie

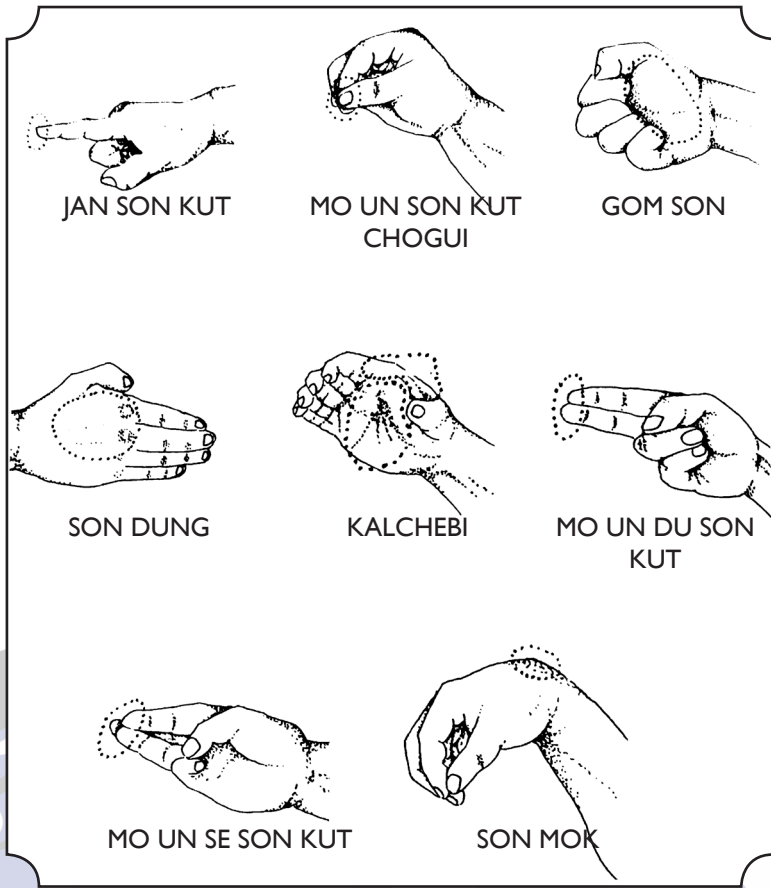
APCHUK metatarso de los dedos
 TUIT CHUK base del talón
 BAL NAL borde exterior del pie
 BAL NAL DUNG arco interno del pie
 TUIT KUM CHI región Aquilea del talón
 BAL BA DAK planta del pie
 BAL DUNG empeine



MOM cuerpo
 MORI cabeza
 MOK cuello
 TOK mandíbula
 GWUANGJA Sien
 EL KUL Cara
 OKE Hombro
 BE Abdomen
 MYONG CHI Plexo solar
 MORI Cabeza
 TOK Mentón (mandíbula)
 BO Boca
 KASUN Tronco
 NUKGOL Costados

ACCIONES

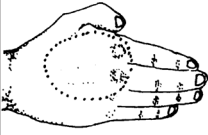
SOGUI	Posición	GONG KIOK	Ataque
MAKI	Defensa	CHAGUI	Patada
YOSOK DONGYA	Combinación	KIOPA	Rompimiento
CHIRGUI	Pinchar	CHIGUI	Pegar
JIRUGUI	Golpear	PIJAGUI	Esquivar
BITURO	Retorcerse	DUIRO DORA	Media vuelta
CHEBIPOM	Llegar más lejos	FU CHIN	Atrás, retroceder
CHON CHIN	Adelante, avanzar	OPO	Mano hacia abajo
CHECHO	Mano hacia arriba	MONDOLLYO	Giro
TUIO	Salto	OKGORO	Manos en cruz
GECHO	Manos se cruzan al salir	CHUA U LLANG U	Girar 90° (frente a frente)
GODURO	Una mano ayuda a la otra		



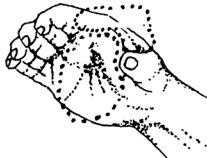
JAN SON KUT

MO UN SON KUT
CHOGUI

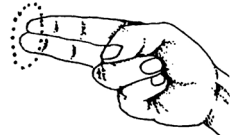
GOM SON



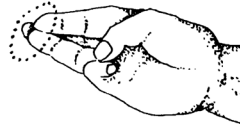
SON DUNG



KALCHEBI



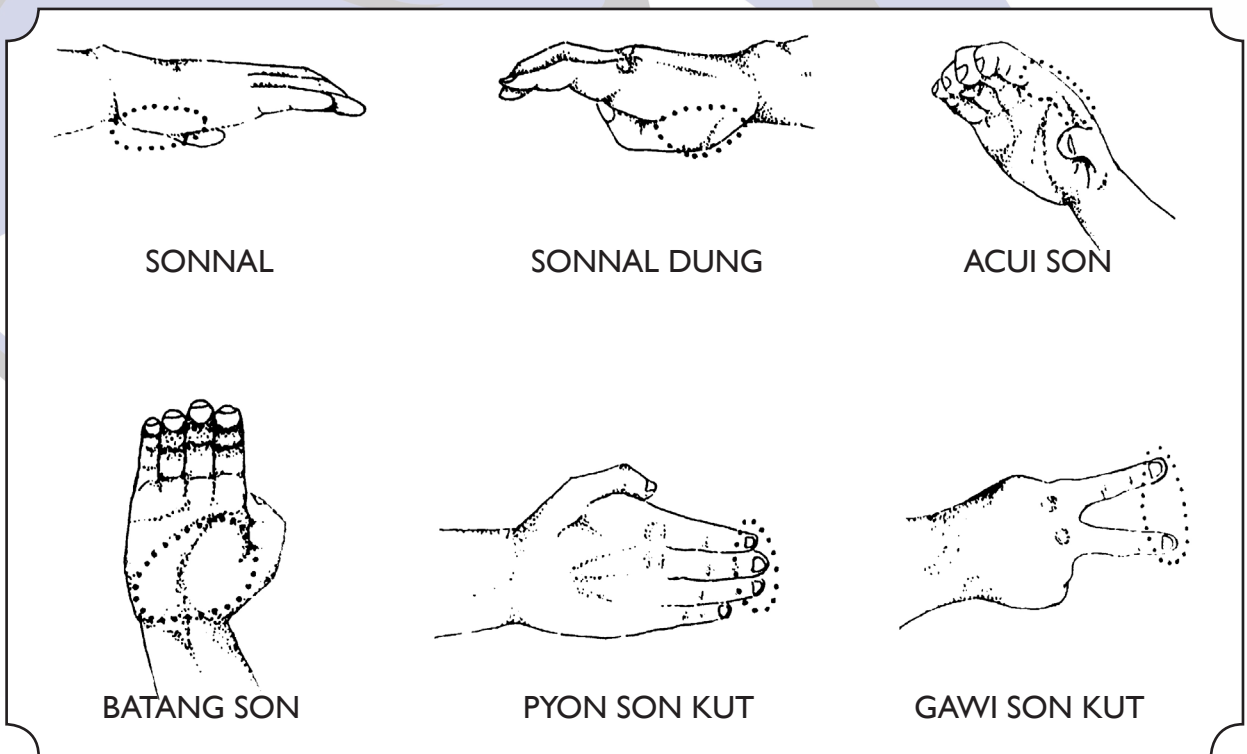
MO UN DU SON
KUT



MO UN SE SON KUT



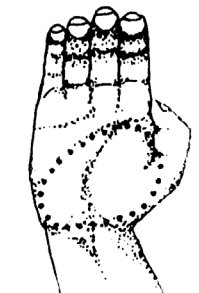
SON MOK



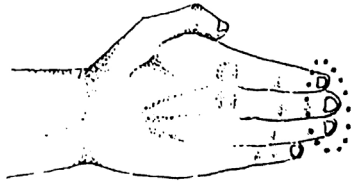
SONNAL

SONNAL DUNG

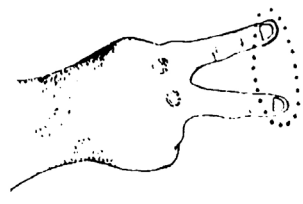
ACUI SON



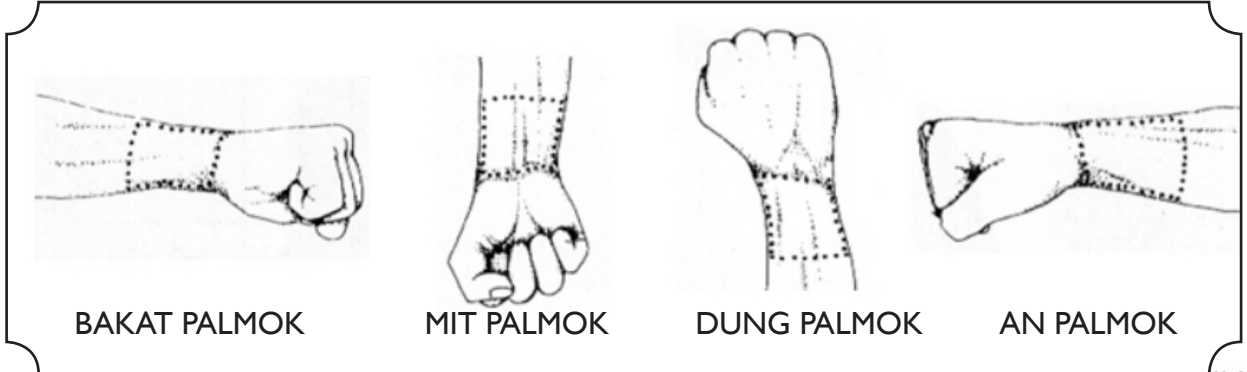
BATANG SON



PYON SON KUT



GAWI SON KUT

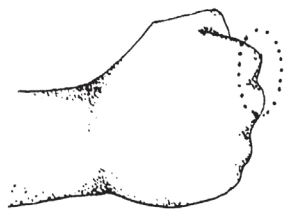


BAKAT PALMOK

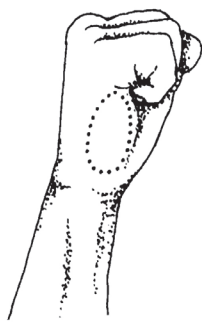
MIT PALMOK

DUNG PALMOK

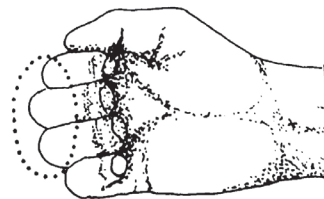
AN PALMOK



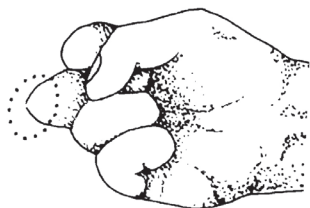
DUNG CHUMOK



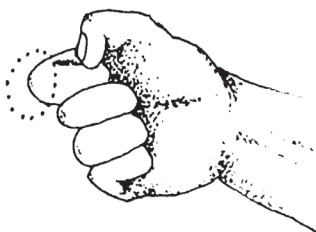
ME CHUMOK



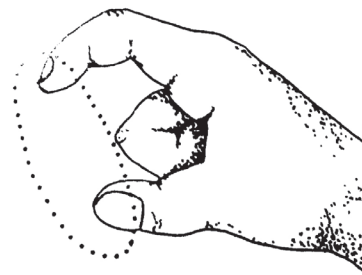
PYON CHUMOK



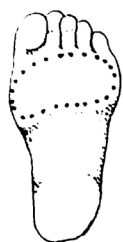
BAM CHUMOK



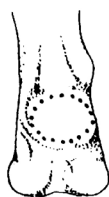
BAM CHUMOK



CHIB KE CHUMOK



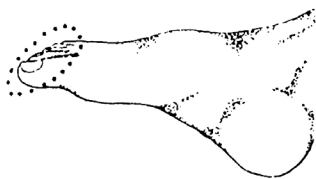
AP CHUK



TUIT CHUK



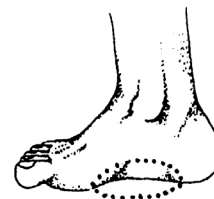
TUIT CHUK



BAL KUT



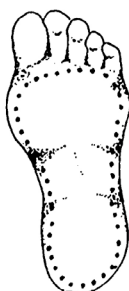
BAL NAL



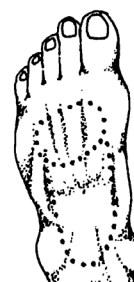
BAL NAL DUNG



TUIT KUM CHI



BAL BA DAK



BAL DUNG